



© Europejskie Logo Easy-to-Read: Inclusion Europe.

Więcej informacji: <https://www.inclusion-europe.eu/easy-to-read/>

Konsultacja: Anna Graf, Dominik Cichuta

## **Stowarzyszenie Centrum Rozwoju Ekonomicznego Pasłęka (SCREP)**

### **Gdzie jesteśmy?**

Stowarzyszenia Centrum Rozwoju  
Ekonomicznego Pasłęka (SCREP)  
jest na placu Świętego Wojciecha 3 w Pasłęku.



Stowarzyszenie  
„Centrum Rozwoju Ekonomicznego Pasłęka”

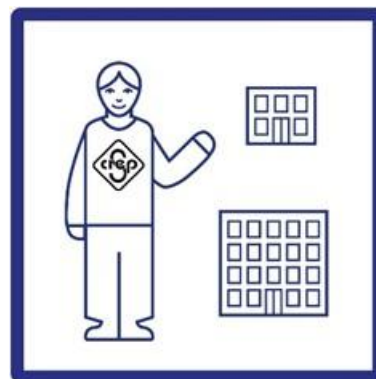


SCREP jest otwarte  
od poniedziałku do czwartku od 7:30 do 16:00  
i w piątek od 7:30 do 13:30.



## Co robimy?

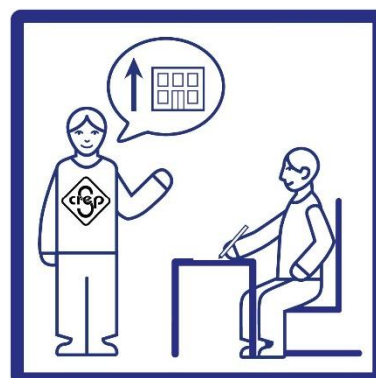
Pomagamy małym i niedużym firmom.



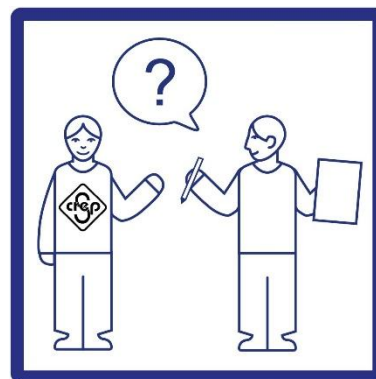
## Jak pomagamy?

Pomagamy na przykład:

- Jak dostać pieniądze, aby firma dobrze się rozwijała.
- Jak napisać nowy projekt na przykład na rozbudowę firmy.  
Rozbudowa firmy to na przykład otwarcie firmy w nowym miejscu.

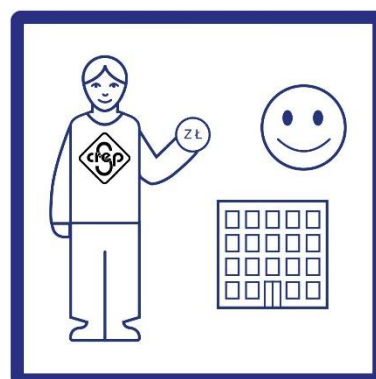


- Jak wypełnić dokumenty.



### **Co możesz dostać u nas?**

Możesz u nas dostać pożyczkę, żeby firma dobrze działała. Na przykład na:



- Nowe technologie, czyli telefony, komputery.



- Na dbanie o środowisko na przykład segregowanie śmieci.

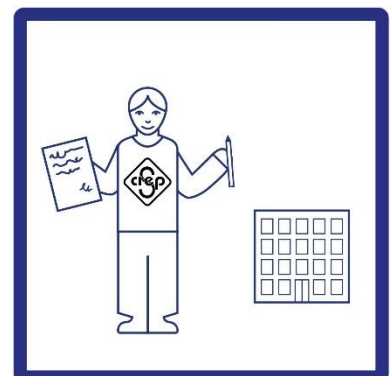


- Na turystykę na przykład wycieczki w góry lub nad morze.

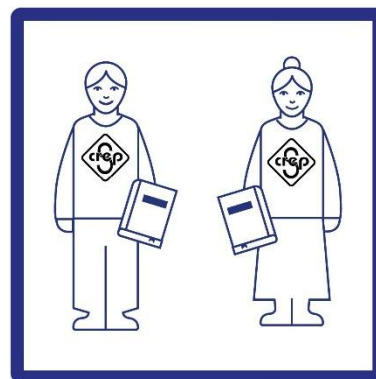


## Co jest ważne w naszej pracy?

Każdej firmie pomagamy przy wypełnianiu na przykład dokumentów.



Znamy dobrze przepisy prawa.



Mówimy dokładnie, żeby każdy nas rozumiał.



Wszystko robimy za darmo.



## Pamiętaj

Jesteśmy po to, aby pomagać firmom.

Działamy uczciwie i bez niepotrzebnych dokumentów.

Praca z nami to zaufanie i wzajemna pomoc.



## Kontakt z SCREP

Możesz zadzwonić

55 248 10 91 lub 55 248 10 92.

Jeśli potrzebujesz pomocy, poproś drugą osobę.



Możesz przyjść do budynku SCREP  
na placu Świętego Wojciecha 3



Możesz wysłać email

[pytanie@screp.pl](mailto:pytanie@screp.pl).

Jeśli potrzebujesz pomocy, poproś drugą osobę.



Możesz wysłać fax

55 248 10 90.



Możesz napisać i wysłać list

Stowarzyszenie Centrum Rozwoju

Ekonomicznego Pasłęk

Plac Świętego Wojciecha 3

14-400 Pasłęk



Realizacja: Centrum Wsparcia Sp. z o.o.

Opracowanie: Renata Bigda

Ilustracje: Magdalena Cegielska, Wiktoria Rowińska